



## Instalación de MySQL Server en 9 sencillos pasos

Fecha Monday, 19 de July @ 09:15:11

Tema Documentos: Manuales

Este manual muestra cómo se puede instalar el gestor de bases de datos MySQL en plataformas windows siguiendo 9 breves y sencillos pasos.

### **CÓMO INSTALAR MYSQL EN 9 SENCILLOS PASOS**

**Descripción :** Este manual muestra cómo se puede instalar en sistemas windows el gestor de bases de datos de MySQL siguiendo unos sencillos pasos.

**Por:** Jesús Pascual Faci

Jesús Cáceres Tello

**Fecha :** 14/07/2004

### **ELIMINAR ANTIGUA VERSIÓN DE MYSQL**

1. Desinstala el servicio anterior de mysql (en nuestro caso la versión 3.23)

**C:mysql\_old/in>mysqld-opt.exe -remove**

Nota :

A. Para instalar un servicio manualmente desde la línea de

comandos:

Ejemplo : Instala el nuevo servicio correspondiente al 4.0.13

C: mysql/in>mysqld-opt.exe --install

B. Para borrar un servicio manualmente desde la línea de

comandos:

Ejemplo: Desinstala el servicio de mysql antiguo

**C:mysql\_old/in>mysqld-opt.exe -remove**

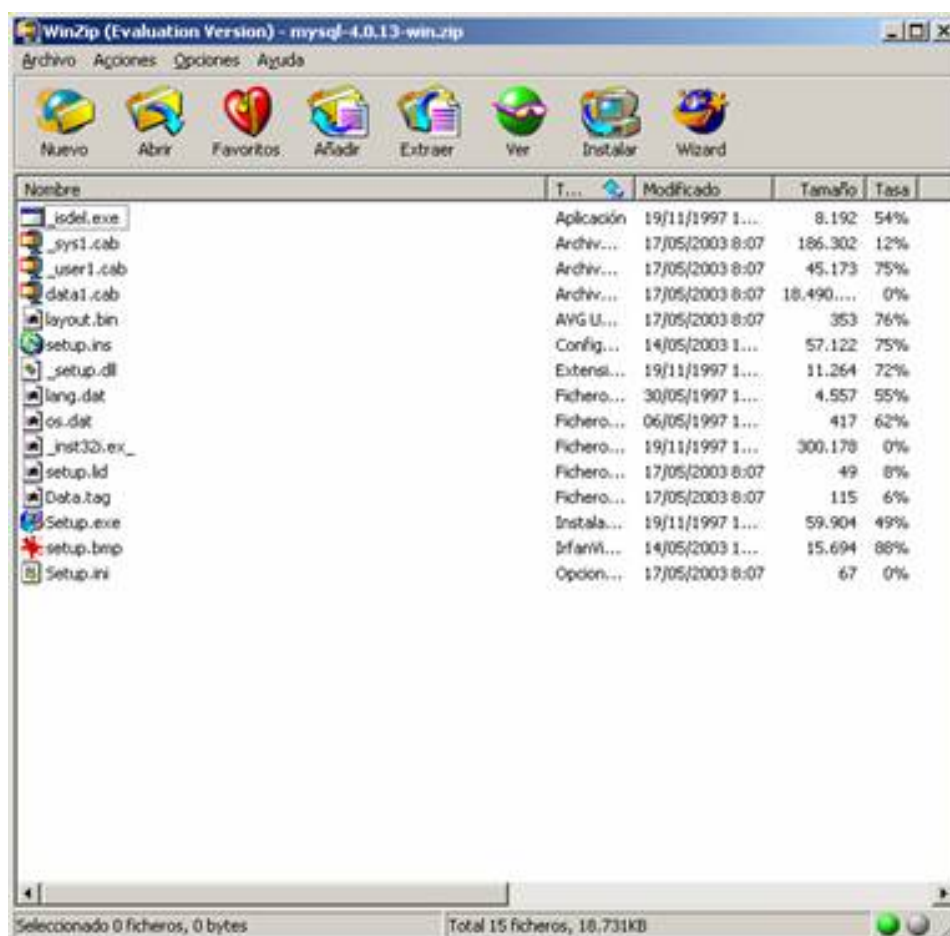
2. Borrar el directorio antiguo de mysql (C:mysql\_old)
3. Borrar el my.ini del directorio de windows (c:/Windows ó c:/WinNT)

## INSTALACIÓN DE UNA NUEVA VERSIÓN DESDE CERO

1. Comprobar que no existe una versión anterior, si existe desinstalarla según el proceso descrito anteriormente.

2. Descargar el fichero de instalación, en nuestro caso mysql-4.0.13-win.zip, del sitio web [www.mysql.com](http://www.mysql.com)

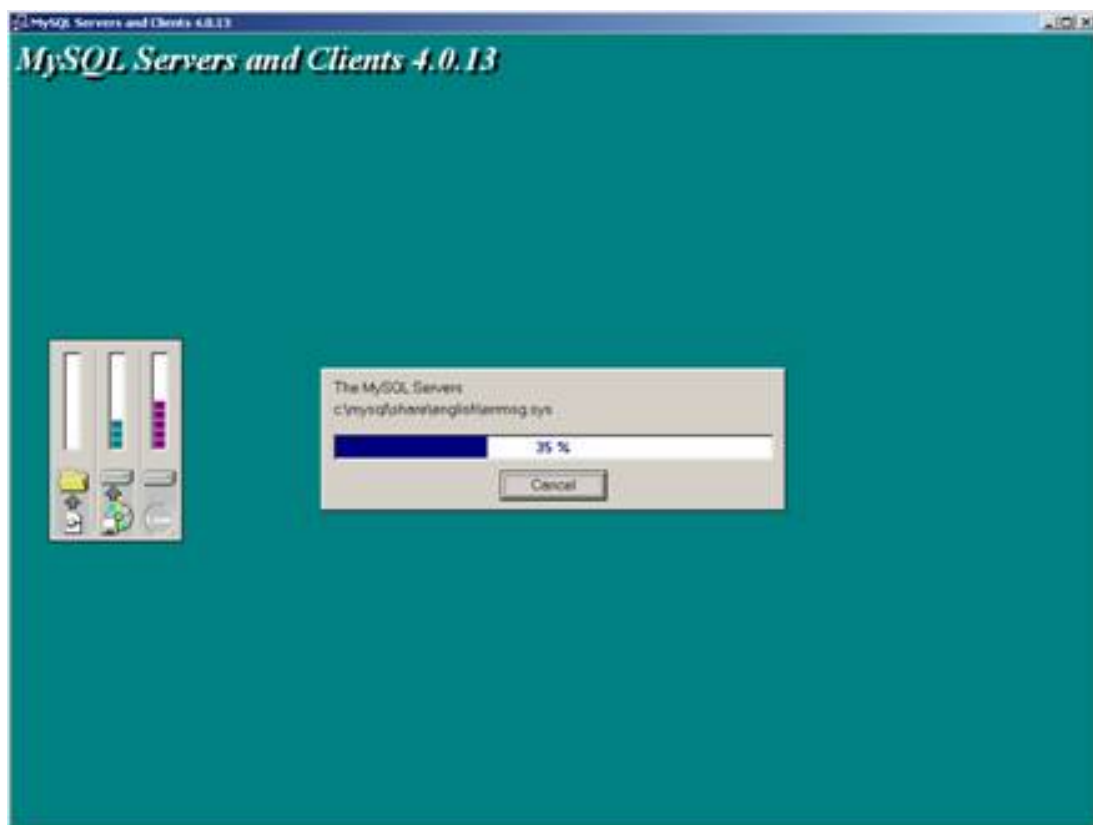
3. Descomprimir su contenido en algún directorio temporal



4. Ejecutar el fichero Setup.exe







**5. Una vez instalado, y si no lo crea la misma instalación, habrá que crear un fichero**

**llamado MY.INI que contendrá los siguientes parámetros:**

#This File was made using the WinMySQLadmin 1.0 Tool

#22/04/2001 11:44:09

#Uncomment or Add o-nly the keys that you know how works.

#Read the MySQL Manual for instructions

[mysqld]

basedir=C:/mysql/BIN

#bind-address=192.168.244.151

datadir=C:/mysql/ data

language=C:/mysql/share/spanish

#slow query log#=

#tmpdir#=

#port=3306

#set-variable=key\_buffer=16M

[WinMySQLadmin]

Server=C:/mysql/bin/mysql-opt.exe

user=admin

password=passadmin

QueryInterval=10

La IP 192.168.244.151 no se debe cambiar.

Este fichero se tendrá que copiar en el directorio de windows (C:/Window ó C:/WINNT).

Este fichero se crea en la instalación pero si tuviésemos otra instalación de MySQL, es decir, otra base de datos instalada en nuestro equipo, este fichero ya existiría y no se crearía de nuevo, cogiendo los parámetros que se hayan escrito durante la primera instalación.

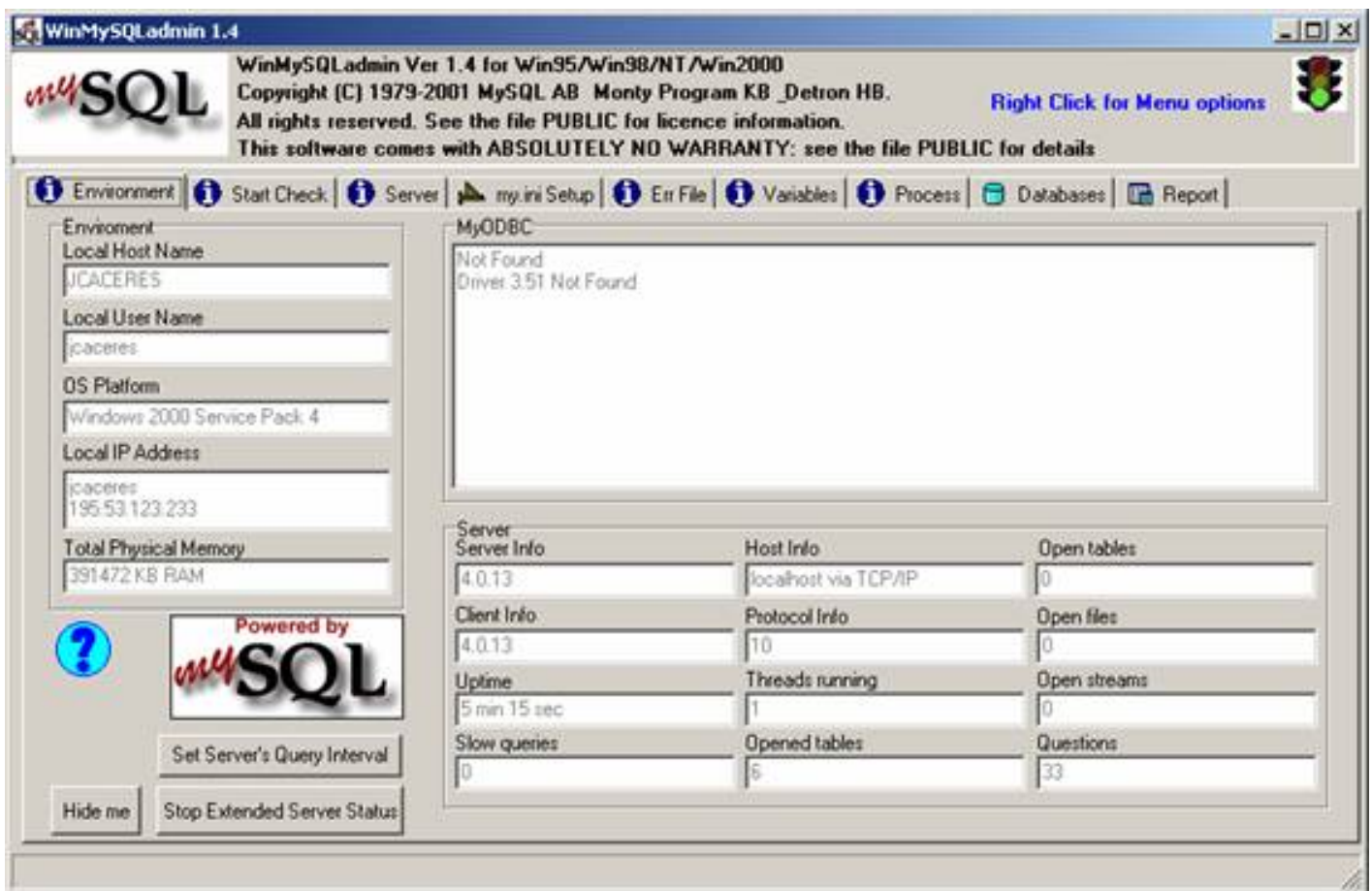


**6. El servicio se añade pero no se arranca. Si intentásemos arrancarlo nos daría un error**

**1067. Esto no debe preocuparnos, lo que nos dice es que para que este servicio se**

**arranque con éxito debemos reiniciar el equipo.**

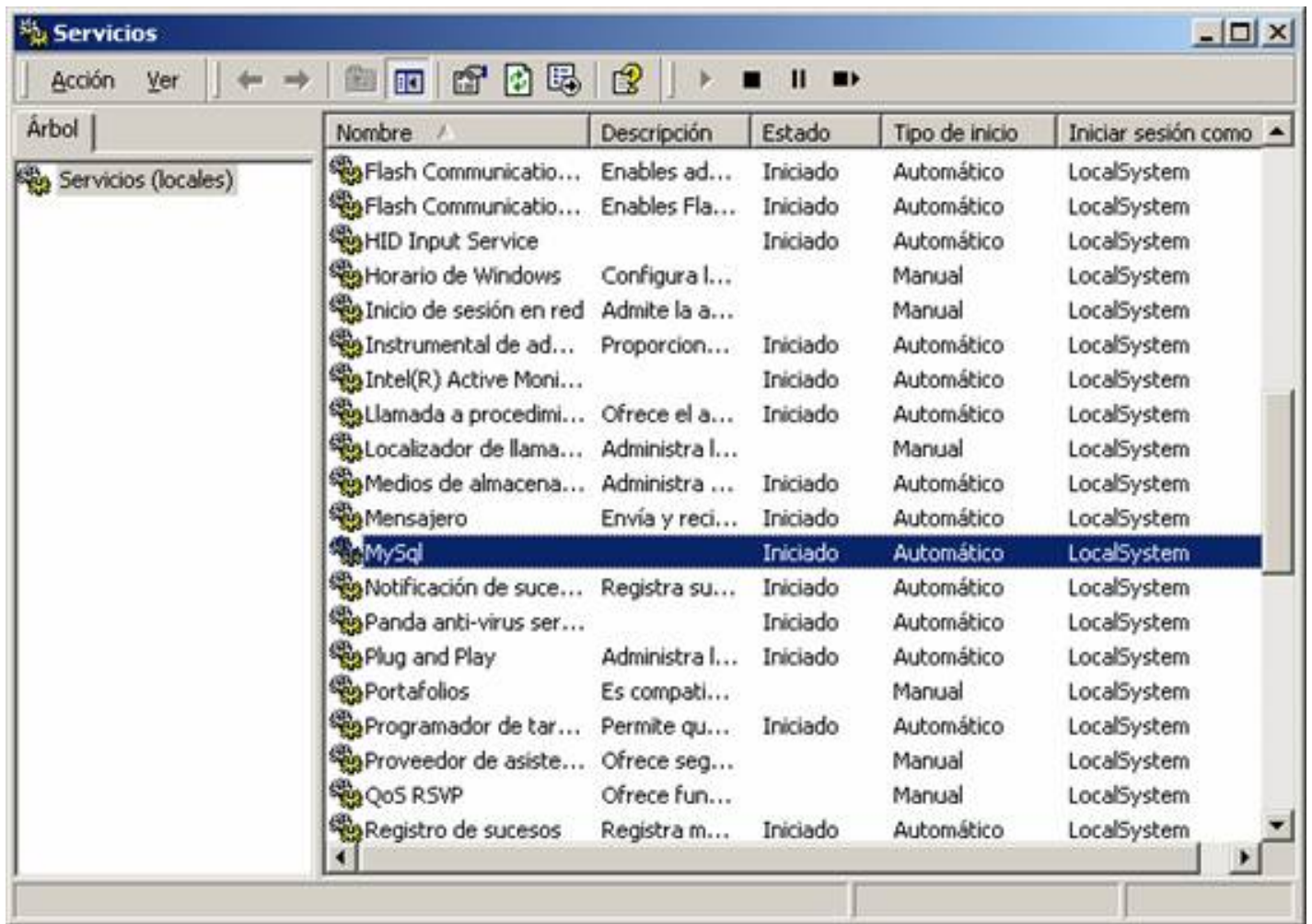
Una vez reiniciado el servicio se arranca automáticamente. Sólo tenemos que ir al directorio c:mysql in y ejecutar el fichero WinMySQLAdmin ejecutándose la base de datos ya con el semáforo de estado en verde.



7. Comprobar que el servicio de mysql está activo. Para ello iremos a

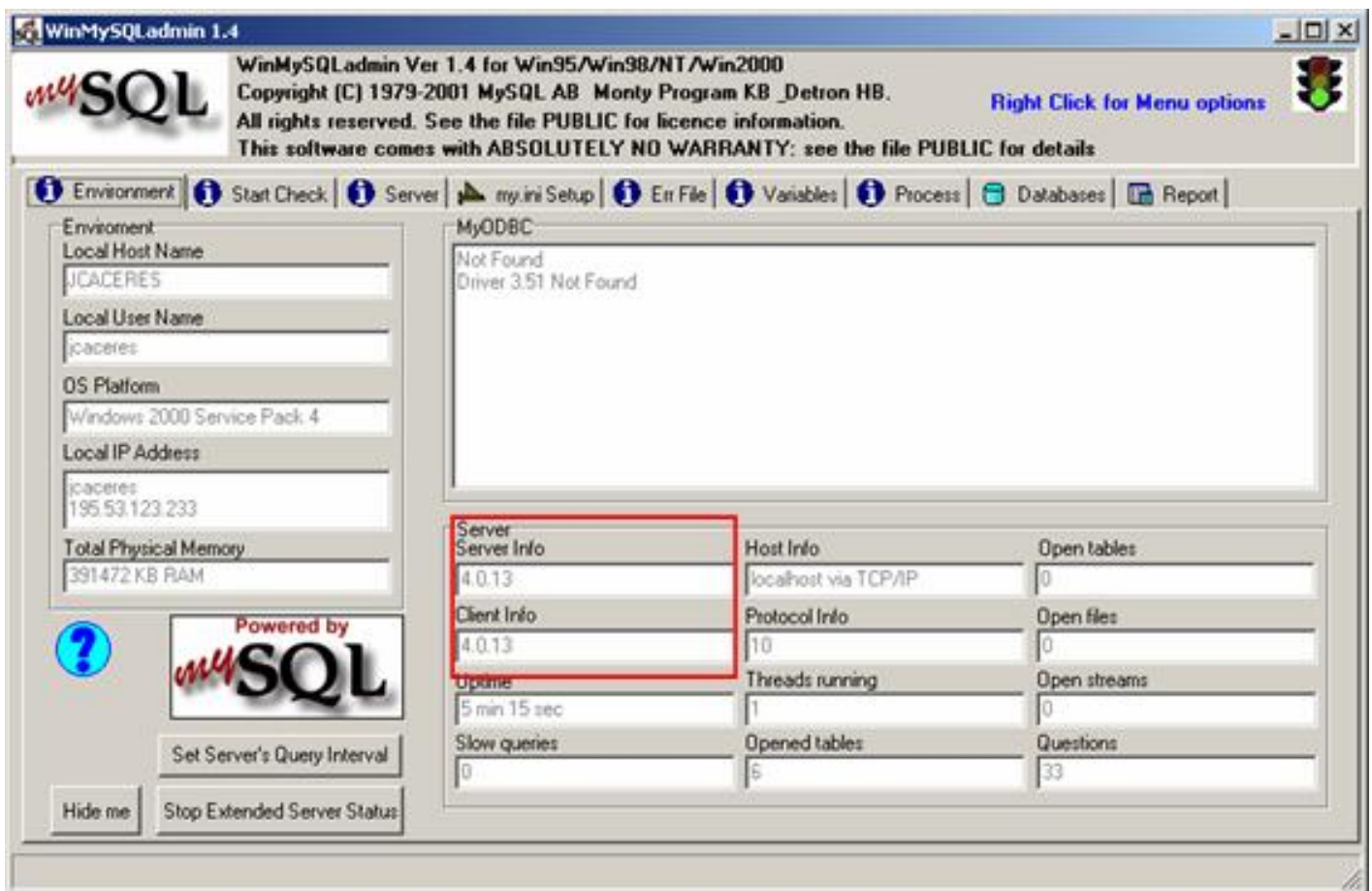
Inicio>Configuración>Panel de Control>Herramientas Administrativas>Servicios





8. Ejecutar la herramienta WinmysqlAdmin para ver si las versiones son correctas etc.

Aunque no es necesario, el servicio ya está activo ("C:\Archivos de programamysql4 inwinmysqladmin.exe")



9. Pruebas de conexión: Acceder al servidor mediante un cliente de mysql (por ejemplo:

mysqlfront 2.5) configurando los siguientes parámetros :

- . ip-host: localhost ó
- . usuario: root
- . password:

